



LES GENS NORMAUX N'ONT RIEN D'ORDINAIRE

Laurent Martin
Alfredo Lopez



BJ Art Galle

BJ Art Gallery présente

LES GENS NORMAUX N'ONT RIEN D'ORDINAIRE



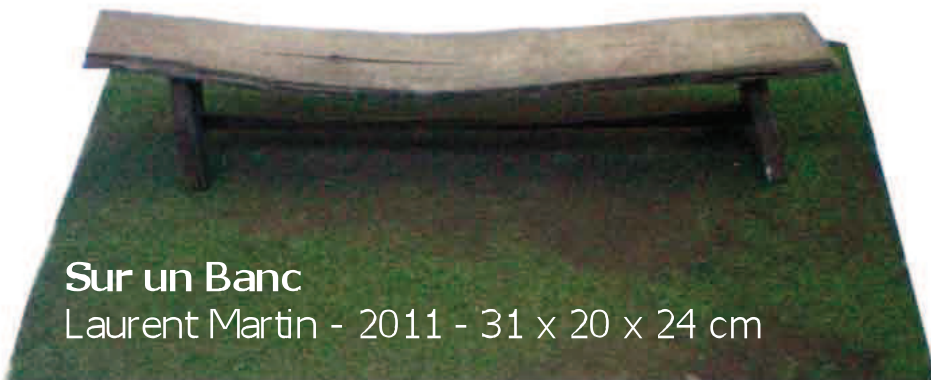
Rentrer dan

Rentrer dans le quotidien de Monsieur et Madame « Tout-le-monde », découvrir la vie normale des gens normaux, du moins en apparence (concept paraît-il à la mode au plus haut sommet de l'Etat), voici ce que propose cette exposition de deux plasticiens talentueux, qui ont réuni et font dialoguer leur travail avec force et humour.

La galerie parisienne BJ Art Gallery, qui s'est transformée pour l'occasion en « maison-témoin », témoin de ce prétendu quotidien « normal », accueille du 22 novembre au 29 décembre 2012 les toiles et mannequins colorés d'Alfredo Lopez et les sculptures et installations insolites de Laurent Martin.

Le public est invité à circuler dans ces différents espaces et à découvrir de manière interactive les œuvres qui s'y intègrent, accompagnés par une bande-son composée de bruits domestiques.

Les œuvres installées dans la galerie réinterprètent des scènes de vie du quotidien, de la chambre au salon, en passant par la cuisine et la salle de bain.



Sur un Banc

Laurent Martin - 2011 - 31 x 20 x 24 cm



De la porte au lit

Alfredo Lopez - 2012 - toile - 80 x 80 cm

Le mari porte sa femme pour entrer dans leur maison, ils viennent de se marier.
L'histoire commence dans la joie et la bonne humeur...

Des idées de séparation dans l'air ?

Good night Darling

Laurent Martin – 2008

Sommier, matelas, drap, couette, housse de couette, oreiller, taie d'oreiller
190 x 40 x 180 cm





Alma mater

Alfredo Lopez - 2012 - Toile - 80 x 80 cm

L'agonie dans la cuisine

Laurent Martin - 2011 - 20 x 20 x 24 cm





L'avenir par devant - Alfredo Lopez - 2012 - Toile - 120 x 120 cm

Selon le sociologue Jean-Claude Kaufmann dans "la trame conjugale, analyse du couple par son linge", le moment fatidique où un foyer démarre vraiment est lorsqu'on commence à laver son linge sale dans la même machine...

Chacun cherche à fusionner avec l'être aimé. De cette fusion naît une relation qui peut aussi sembler étrange et qui annonce déjà les prémices d'une séparation douloureuse. L'un ou l'autre (ou les deux) perdront pied, ou les y laisseront peut-être.



Sans titre - Laurent Martin - 2011 - 45 x 35 x 80 cm

quotidien dom

Un quotidien « domestique »

Ici les œuvres présentées témoignent d'émotions, de moments, de souvenirs vécus, qui souvent se répètent, quels que soient le temps ou le lieu. Ils sont la trace d'un instant réel ou fantasmé, une trace qui nous rassure et dont les artistes nous donnent chacun leur vision, volontairement plus ou moins crédible, déformant la réalité pour nous en offrir une autre lecture, plus drôle, plus poétique, plus fantasmatique ou plus inquiétante.

Les œuvres de cette exposition ont un caractère universel car elles s'appuient sur les différents moments clés de l'existence, moments importants mais aussi et surtout les petits moments du quotidien, qui nous paraissent assez banals sur l'instant et qui pourtant peuvent prendre une place importante dans notre mémoire. Toutes les scènes de la vie se jouent et se rejouent dans de multiples combinaisons : la mariée sur le pas de la porte munie de sa brosse à dents, premier instrument marquant le début du couple, ou encore un homme, une femme et leur chat dans la baignoire et ressemblant à un tambour de machine à laver, symbolisant le début de la vie commune. Le thème de la maison est ici abordé dans ses différentes dimensions : la « maison-foyer », lieu de vie et de cohabitation familiale où se déroulent des activités, où se fixent nos habitudes et nos rituels (plus ou moins névrotiques). La maison est aussi celle de ses habitants dans laquelle résonnent leurs émotions, leurs secrets, leurs disputes, où naissent les légendes domestiques.

La maison est enfin un lieu du souvenir, de la trace du passage de l'homme, de la transmission. Quel autre endroit que la maison pouvait mieux servir de décor pour observer – non sans humour – la vie quotidienne de nos congénères dans ce qu'elle à la fois de plus intime, de plus sincère et de plus violent émotionnellement, où le couple et la « cellule » famille se construisent (ou se détruisent) ?

Territoires canapésques

Alfredo Lopez - 2012 - Toile - 100 x 100 cm





DADDY Lord of family

Laurent Martin - 2010

Techniques mixtes

137 x 49,5 x 220 cm

Défi du matin

Alfredo Lopez - 2012 - Toile - 2 x 80 x 40 cm



Une ode au rêve et à la méditation ...



Bonsaï nuage
Laurent Martin - 2012
31 x 20 x 24 cm

La mort du peintre
Laurent Martin - 2011
Balsa - 17 x 17 x 45 cm



Echelle
Laurent Martin - 2010
Balsa - 8 x 8 x 50 cm



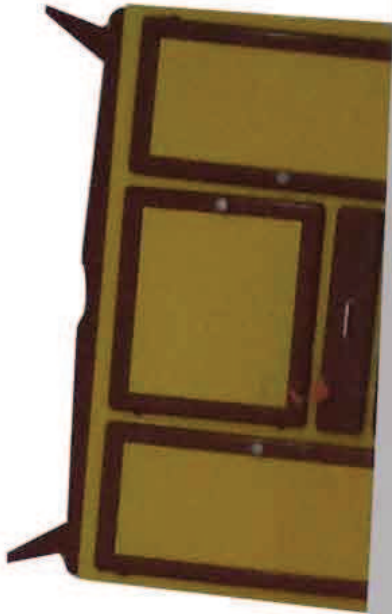
Saine gourmandise
après l'amour
ou dangereuse
boulimie ?



L'appel du frigo la nuit
Alfredo Lopez - 2012 - Toile - 120x120cm

Supersolidité

Laurent Martin - 145 x 98 x 48 cm



elà de l'ordi

Au-delà de l'ordinaire...

Plus qu'une évocation des gens « normaux » dans leur lieu de vie, célébrant le quotidien et le banal, cette exposition offre au public une fenêtre sur l'invisible, l'indicible, l'impalpable, à travers des meubles insolites aux accents surréalistes, et des toiles colorées profondément humanistes. Au détour d'un étrange lit littéralement découpé en deux pour sceller avec une certaine violence la rupture amoureuse ou d'une « partie de jambes en l'air » plus légère dans la vitrine (où des jambes de mannequins sont mises en scène), on commence à se demander si les gens « normaux » que les deux artistes nous dépeignent sont finalement si ordinaires que ça et si la notion même de « normalité » n'est pas par essence une utopie, visant à nous rassurer face au chaos vers lequel notre condition de mortels nous mène inéluctablement.

Avec maestria, Alfredo Lopez et Laurent Martin, deux artistes magiciens du temps, de l'espace et de la couleur, nous entraînent petit à petit dans des mondes parallèles, où tout du réel ou presque se met progressivement à disparaître pour nous révéler une autre réalité moins avouable. En véritable passe-muraille, le spectateur se promène entre réalité et fantasme, entre rêve de bonheur et déchirement irrémédiable. A travers une chaise à deux dossiers mais à une seule assise, nous mettant face à l'impossibilité de vivre à deux, d'une table de cuisine « victime » d'histoires qu'on imagine sanglantes, ou encore de ce fameux lit coupé en deux, Laurent Martin contourne l'ordinaire, le fuit presque, en nous faisant entrevoir son côté surréaliste, absurde. Le peintre coloriste Alfredo Lopez se plonge quant à lui avec un infatigable optimisme et beaucoup d'humour dans notre quotidien d'hommes, de femmes et d'animaux domestiques. Il le met en couleurs, le raconte et le sublime, tout en ajoutant une dose d'ambivalence dans chacune des scènes. Car pour l'artiste finalement, tout est dans le regard que l'on pose sur les choses, le fameux verre à moitié vide ou à moitié plein. Dans son œuvre picturale « L'appel du frigo », nous pouvons ainsi tout aussi bien voir une femme en petite tenue grignoter dans le frigo par saine gourmandise après l'amour ou par dangereuse boulimie. Chacun s'identifiera à sa manière, selon son histoire personnelle.

Sans titre

Laurent Martin - 2012

27,5 x 15,5 x 27 cm



Ci-contre : **Celles qui trinquent**
Alfredo Lopez - 2012 - Toile - 120 x 120 cm

Quatre femmes sont en pleine discussion dans la cuisine.
Fumée à l'arrière. On ne sait pas si la pizza cuit ou carbonise.
Sont-elles en train de s'amuser ou le torchon brûle-t-il
entre les protagonistes ?

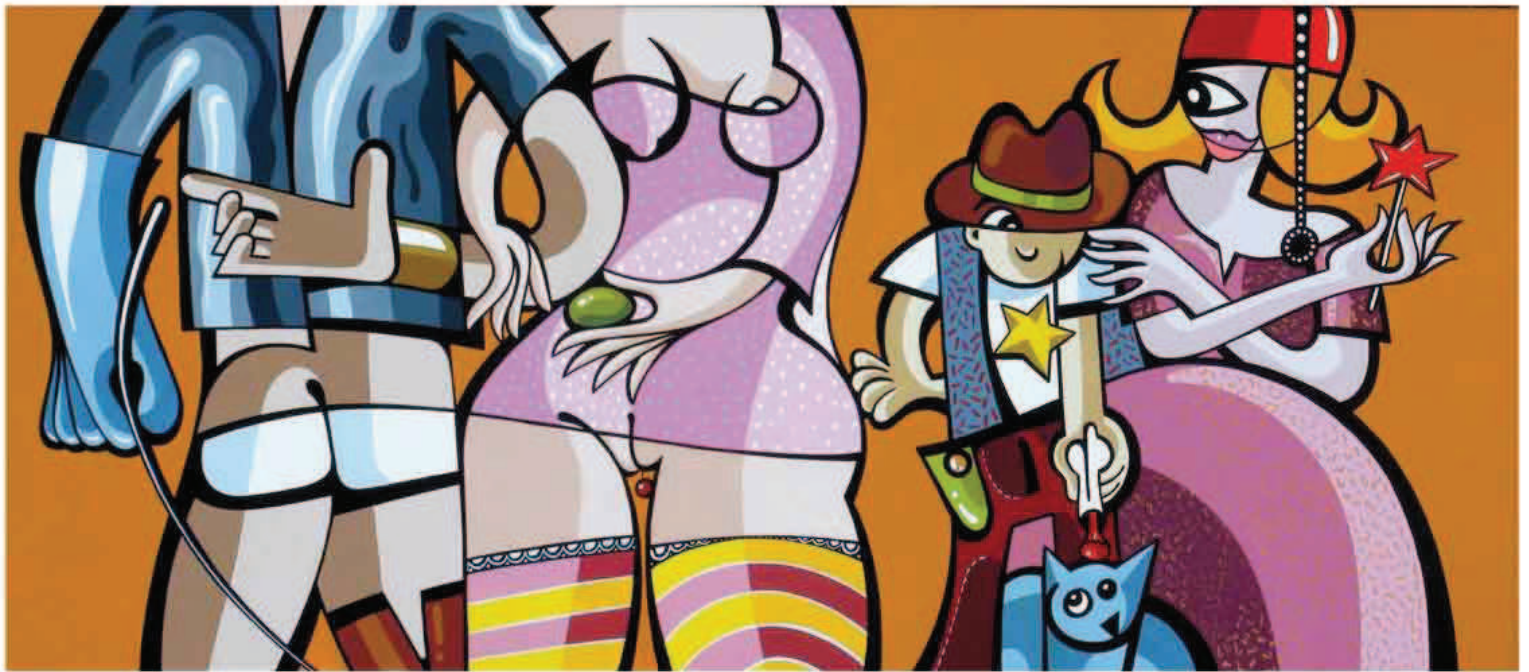


Sans titre
Laurent Martin - 2009 - Table
107 x 73 x 107 cm



Jeux et déguisements

Alfredo Lopez - 2012 - Toile - 120 x 50 cm



On the corner

Laurent Martin - 2010
technique mixte
5 x 201 x 35 cm



On a tous quelque chose à cacher derrière la porte des apparences.
Cette porte est bien souvent plus difficile à ouvrir qu'il n'y paraît.



Les Amants

Laurent Martin - 2011

Balsa - 22 x 22 cm



Les Causeuses

Laurent Martin - 2011

Balsa - 22 x 22 cm



Le Chiffonnier

Laurent Martin - 2011

Techniques mixtes - 35 x 16 x 45 cm



Cul bain

Alfredo Lopez - 2012 - Toile - 50 x 50 cm



Dernier retranchement de l'intimité

Alfredo Lopez - 2012 - Toile - 50 x 50 cm



Vue sur vie

Alfredo Lopez - 2012 - Toile - 120 x 120 cm



Sans titre

Laurent Martin - 2011 - 27 x 14 x 22,5 cm



Tabouret

Laurent Martin - 2011
Formica, balsa, fil aluminium
Diamètre du socle 10 x 6 cm

Le Radeau

Laurent Martin - 2011
Formica, balsa, fil aluminium
27,5 x 20 x 8 cm



Sans titre

Laurent Martin - 2012
Technique mixte
14 x 25 cm

Ça ne se passe pas comme prévu
Alfredo Lopez - 2012 - Toile - 80 x 80 cm





L'étincelle

Alfredo Lopez - 2012- Toile - 80 x 40 cm



Fraiche dès le matin

Alfredo Lopez - 2012 - Toile - 40 x 40 cm

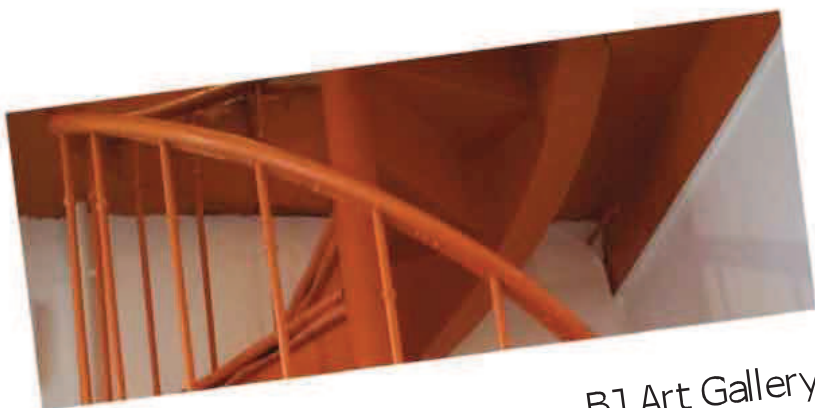
L'énigme d

L'énigme des gens « normaux » enfin résolue ?

Au fur et à mesure que l'on découvre les œuvres, on a presque envie de se lancer dans une partie de cluedo grandeur nature : qu'est-ce qui a donc provoqué cette dispute dans la chambre entre Mme V. et M. F. ? Serait-ce un tweet malencontreux ? Et que préparent ces quatre « desperate housewives » dans la cuisine, dans l'œuvre d'Alfredo Lopez ? Un mauvais coup ou seulement une pizza ?

Des énigmes que chacun résoudra à sa manière selon son vécu ou l'humeur du jour. Dans une mise en scène et un rapport laissés volontairement libres entre le spectateur et l'œuvre, la normalité affirme avec le sourire toute sa subjectivité et parfois même toute sa folie.

Qu'on se le dise, les gens normaux n'ont rien d'ordinaire dans cette exposition et ce, pour notre plus grand plaisir.



BJ Art Gallery
45 rue de Penthièvre
75008 Paris
+33 (0)1 71 50 86 26
www.bjartgalleryparis.com



CREDITS PHOTOS © Alfredo Lopez / agence PopSpirit - courtesy BJ Art Gallery
© Laurent Martin / courtesy BJ Art Gallery
Conception graphique : Alfredo Lopez
agence PopSpirit - Novembre 2012
Textes : Isabelle Vernhes et Charlotte Vincent - agence PopSpirit - Novembre 2012
Tous droits de reproduction interdits sans autorisation préalable des auteurs